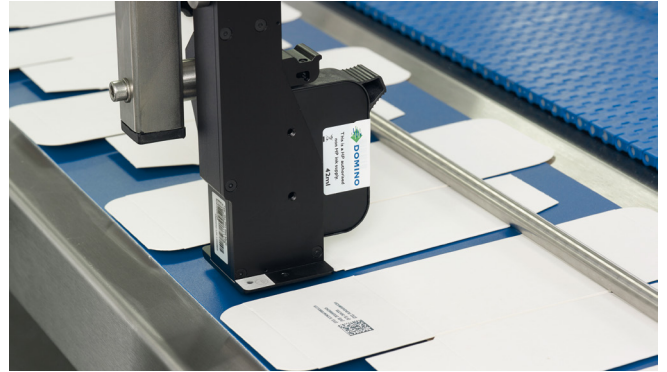


Gx-OEM

Gestochen scharf. Sauber. Zukunftsweisend.

Der **Gx-OEM**-Drucker ist eine Thermo-Inkjet-Lösung (TIJ), die sich nahtlos in Verpackungsanlagen integrieren lässt. Sie ist für den Einbau in Schaltschränke konzipiert. Betrieb, Drucklayouterstellung und -bearbeitung können direkt über die HMI des Kunden durchgeführt werden. Die kleinen Druckköpfe lassen sich problemlos in Produktionslinien integrieren und können mit bis zu 25 m Entfernung vom Controller angebracht werden.



Einfache Integration

- ◆ Der für Schaltschränke optimierte **Gx-OEM**-Controller ist nur 6,4 cm x 20 cm x 15,9 cm groß.
- ◆ Ether-CAT-Option: Schnelle Datenübertragung und präzise Synchronisierung für Motion-Control-Anwendungen.
- ◆ Track & Trace-Nachverfolgung und Serialisierung auf Artelebene über Dynamark-Protokoll: konform mit 21 CFR Part 11, Audit-Trail mit umfassender Benutzeradministration, Validierungsdokumentation verfügbar.



Einfache Bedienung

- ◆ Einfache Fernbedienung und -überwachung über den Webbrowser.
- ◆ Automatische Kartuschenerkennung und Tintenparametereinstellung.
- ◆ Für eine unterbrechungsfreie Produktion ermöglicht **AutoSwap** Kartuschenwechsel während des Druckvorgangs.
- ◆ Bedienung von vier Druckköpfen mit einem Controller für Druckhöhen bis zu 50,8 mm bzw. mehrere individuelle Druckpositionen.



Gestochen scharf. Sauber. Zukunftsweisend.

- ◆ Gestochen scharfe Druckqualität auf Papier, Karton, Kunststoff, Metall und zahlreichen anderen Materialien.
- ◆ Flexibles Drucklayout: Text, Zähler, Uhren, Grafiken, Logos und Barcodes können alle im gleichen Layout enthalten sein.
- ◆ Lesbarkeit des Codes gemäß Klasse A (ISO 15415) unter Verwendung von Domino Tinten bei hochdichten DataMatrix-Codes*.



Scannen Sie den Code
für weitere Informationen

Domino. Do more.

Druckköpfe der Gx-Serie

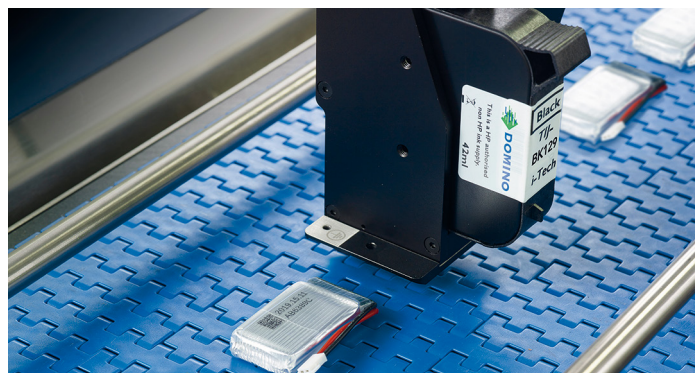
- ◆ Passen problemlos in einen Raum von nur 15,2 cm x 5,09 cm x 2,85 cm und weisen drei Anschlussoptionen auf (vorn, hinten & oben).
- ◆ LED-Statussignale zeigen den Druckstatus an, z. B. welche Kartusche ausgetauscht werden muss.
- ◆ Nahezu wartungsfrei: Durch Austausch der Tintenkartusche werden alle Verschleißteile des Druckers ausgewechselt.
- ◆ Fehlerfreie Codierung mit automatischer Tintenparametereinstellung.



Technische Daten

Gx-OEM	
Abmessungen des Controllers	Höhe: 64 mm / Breite: 200 mm Tiefe: 159,2 mm / Gewicht: 0,692 kg
Druckkopfabmessungen	Höhe: 152 mm / Breite: 50,9 mm Tiefe: 28,5 mm / Gewicht: 0,22 kg
Druckkopfkabel	3, 6, 12 oder 25 m
Druckköpfe pro Controller	Bis zu vier Druckköpfe für größere Druckhöhen oder individuellen Druck an bis zu vier verschiedenen Druckpositionen
Druckhöhe	1 Druckkopf: 12,7 mm 2 Druckköpfe: 25,4 mm 3 Druckköpfe: 38,1 mm 4 Druckköpfe: 50,8 mm
Druckgeschwindigkeit und -auflösung	300 m/min bei 60 dpi bis 30 m/min bei 600 dpi
Externe Anschlussoptionen	2 Codiergeräte, E/A für Signalleuchten, Produkterkennungen oder Sonstiges, 2 USB-Anschlüsse (Typ A), RS232C, 2 x LAN
Stromanschluss	S2C 3,5 mm, 4-polig, Klemmenblock
Stromversorgung	24 V DC, 4 A
Betriebstemperatur des Controllers	0–45 °C
Relative Feuchte im Betrieb	20–80 % rel. Feuchte (nicht kondensierend, 10 °C Anstieg pro Stunde)
Oberfläche des Controllers	Edelstahl
Tinten	Ein Sortiment aus schnelltrocknenden Tinten auf Wasser- und Lösungsmittelbasis für poröse und nicht-poröse Substrate (schwarze und farbige Tinten sowie Spezialtinten)
i-Techx Eigenschaften	Automatische Erkennung der Tintenkartusche, automatische Einstellung der Tintenparameter, automatische Erfassung des Tintenfüllstands
Kommunikation	Ethernet/Dynamark-Protokoll, EDC (seriell, TCP, USB) optional: EtherCAT-Protokoll
Benutzeroberfläche	QuickStep über HMI des Kunden

*Modulgröße 40x40, ≤ 169 Zeichen

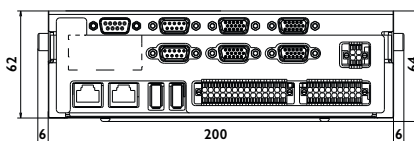
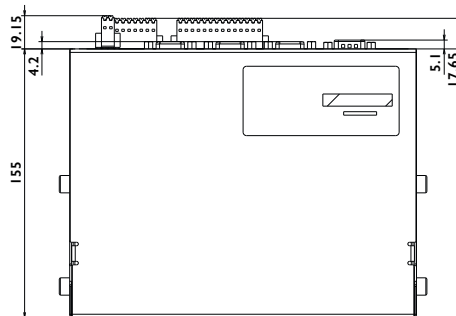


Benutzeroberflächen

Domino bietet eine Reihe von Benutzeroberflächen am Drucker, auf einem PC und direkt an unseren Cloud-basierten Dashboards.

- ◆ Einfache Bedienung unter Verwendung der **QuickStep** Benutzeroberfläche per Webbrowser auf Ihrer HMI.
- ◆ Kontrollbildschirme zeigen Echtzeit-Informationen über den Drucker; die Verbindung mit der Domino Cloud ermöglicht zudem die Fernüberwachung und -diagnose.
- ◆ Zugangsebenen können definiert werden, um den sicheren Umgang zu gewährleisten.
- ◆ Drucklayouterstellung und -bearbeitung leicht gemacht: Durch Verwendung von **QuickStep** Label Creator oder unserer PC-basierten Designsoftware.
- ◆ Lösungen für die Codierungsautomatisierung zum Eintragen von Daten direkt von einer Datenbank aus und Steuern von Produktumstellungen von Ihrem ERP- oder MES-System aus.

Gx-OEM-Einheit



Beispiel-Druckkopf der Gx-Serie

