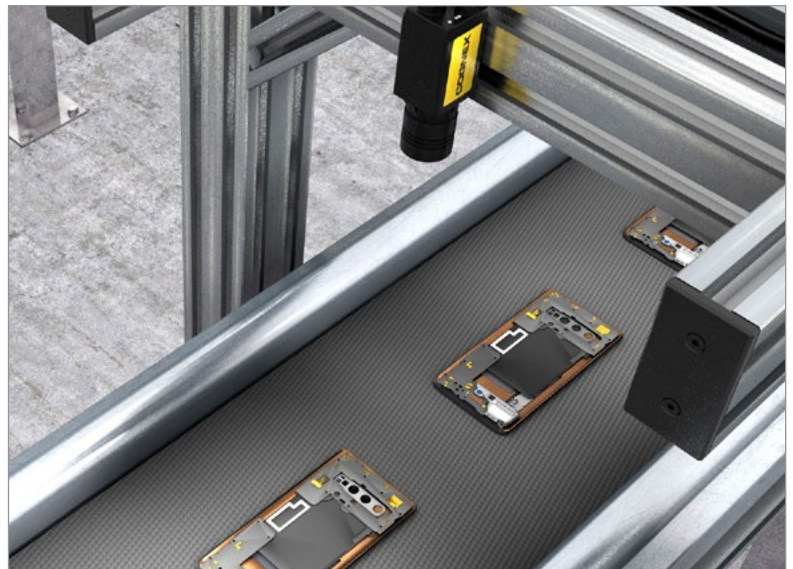


## BILDVERARBEITUNGSSYSTEME IN-SIGHT 8000

Die In-Sight® 8000 Serie ultrakompakter, autarker Smartkameras vereint die Leistung branchenführender Bildverarbeitungs-Tools mit dem Format einer herkömmlichen GigE Vision® Kamera.

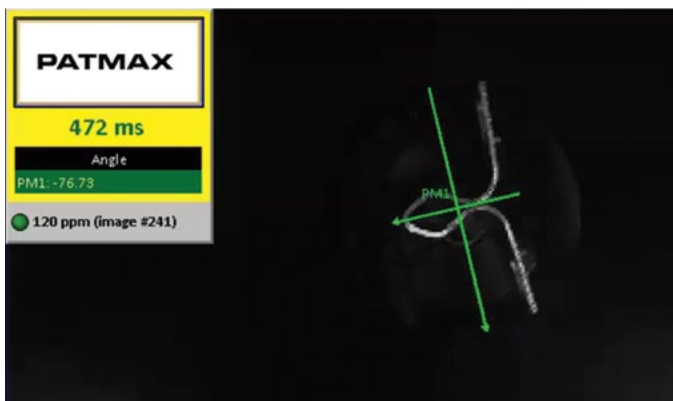


- Das kleinste, autarke Vision-System mit 0,3 bis 5 MP
- Leistungsstarke Vision-Werkzeug-Bibliothek mit dem neuen PatMax RedLine®, OCRMax,™ PowerGrid®, Hotbars®, und IDMax®
- Schritt-für-Schritt-Einrichtung der Anwendung mit EasyBuilder®, erweiterte Flexibilität in Form von Spreadsheet und Scripting
- Schnelle Kommunikation mit Gigabit Ethernet



### PatMax, komplett neu definiert

PatMax RedLine wurde mit dem Ziel entwickelt, einen extrem schnellen Musterabgleich zu ermöglichen. Bei typischen Anwendungen ist PatMax RedLine mindestens 4 bis 7 Mal schneller als PatMax, bei gleichbleibender Suchgenauigkeit und Robustheit. Mit PatMax RedLine kann die In-Sight 8000-Serie Zykluszeiten verringern und den Durchsatz steigern, ohne Beeinträchtigung der Prüfgenauigkeit.



## Kompaktes, autarkes System

Die In-Sight 8000 Serie bringt ein vollständiges, autarkes Vision-System auf erstaunlich kleinem Raum unter. Durch die kompakte Größe und Power-over-Ethernet (PoE) für minimale Verkabelung eignet sich das In-Sight 8000 Bildverarbeitungssystem optimal für den Einsatz unter beengten Verhältnissen an Robotern und schwer zugänglichen Orten überall an der Produktionslinie. Von VGA-Systemen mit sehr schneller Bilderfassung zu 5MP-Systemen mit hoher Auflösung: Die In-Sight 8000 Serie liefert die Auflösung und Geschwindigkeit, die Sie für Ihre Anwendung brauchen, und das alles mit den Maßen einer Bilderfassungskamera.



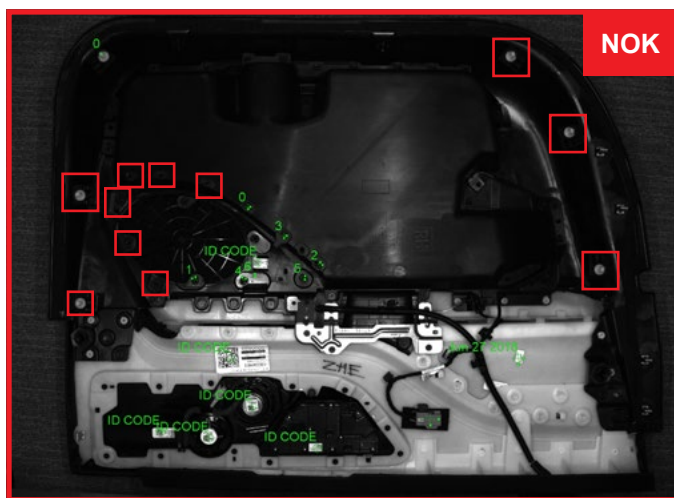
## Hochleistungs-Bildverarbeitungstools

Die In-Sight 8000 Serie bietet optimierte Bildverarbeitungs-Tools für hohe Geschwindigkeiten. Dazu gehören PatMax RedLine Musterabgleich, Bildverarbeitung, Farbextraktion, erweiterte Fehlererkennung, PowerGrid und Hotbars für das Lesen von Barcodes sowie die grundlegenden Werkzeuge wie Blob, Kante, Histogramm und nichtlineare Kalibrierung.

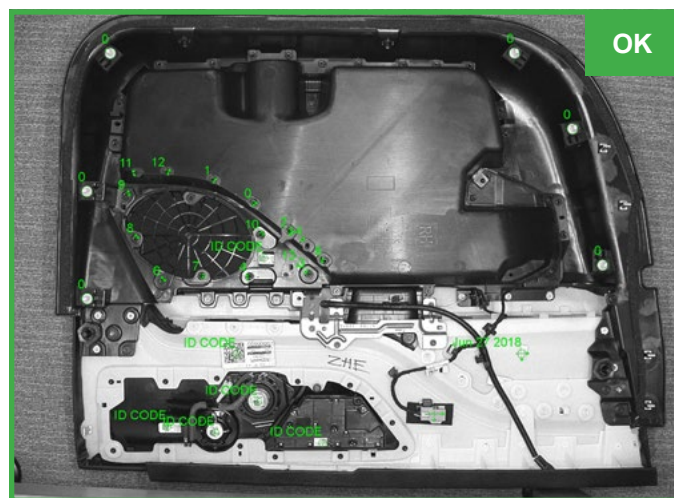
## Optimierte Bildaufnahmetechnologie

Kontrastarme Umgebungen stellen schwierige Herausforderungen für die Multipoint-Montageüberprüfung und Prüfumgebungen kleiner Details dar. Das Modell In-Sight 8505P ist für solche Anwendungen ausgelegt und mit HDR+ (High Dynamic Range Plus) ausgestattet. Damit geht die Verbesserung der Bildkontraste über HDR hinaus. Die Geschwindigkeit der Bildaufnahme wird dabei nicht beeinträchtigt. So wird bei einer einzigen Bildaufnahme ein einheitlicheres Bild erzeugt, was eine größere Tiefenschärfe, höhere Liniengeschwindigkeiten und eine bessere Interpretation schwer lesbarer Prüfmerkmale und Codes ermöglicht.

### Ohne HDR

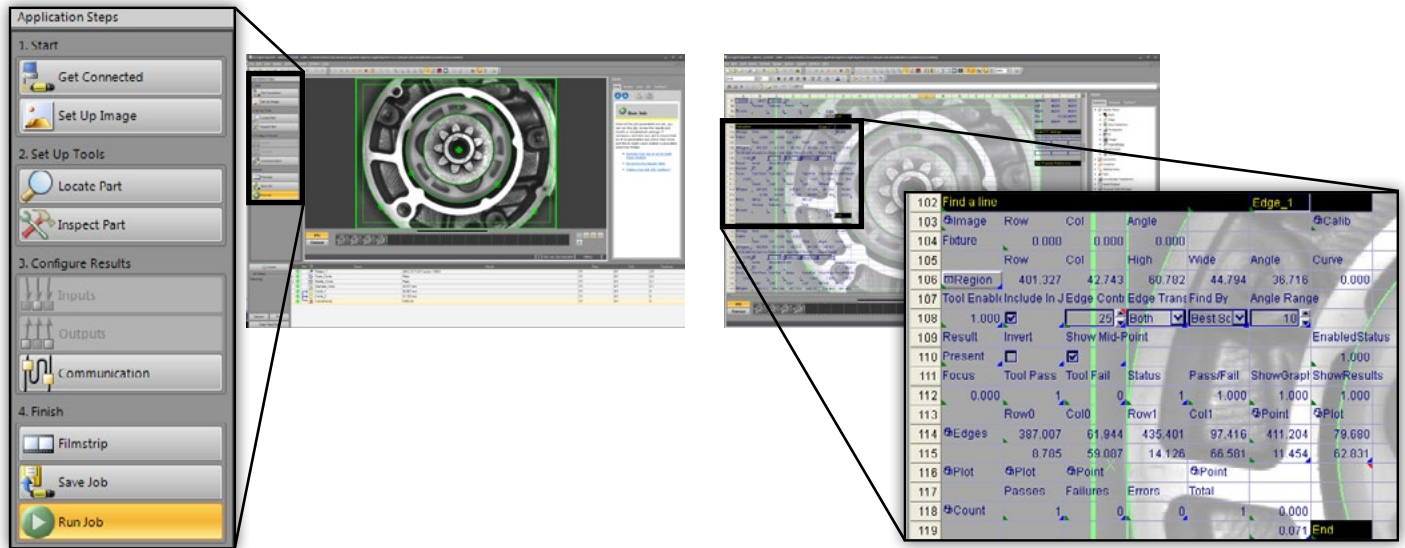


### HDR+

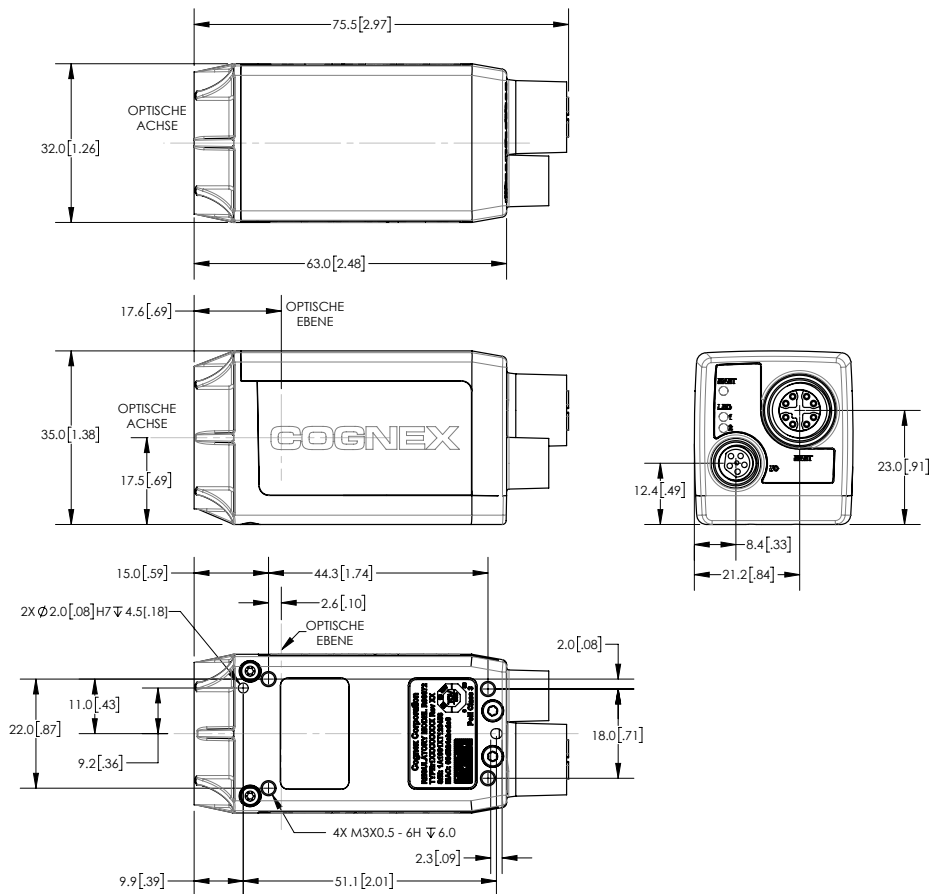


# Flexible und einfache Integration

Wie alle In-Sight Bildverarbeitungssysteme werden die Modelle der In-Sight 8000 Serie bequem mit der In-Sight Explorer® Software eingerichtet. In-Sight Explorer kombiniert den geführten schrittweisen Setup von EasyBuilder mit der zusätzlichen Leistung und Flexibilität der Spreadsheet-Programmierung, so dass Anwendungsdaten noch besser kontrolliert und angepasst werden können.

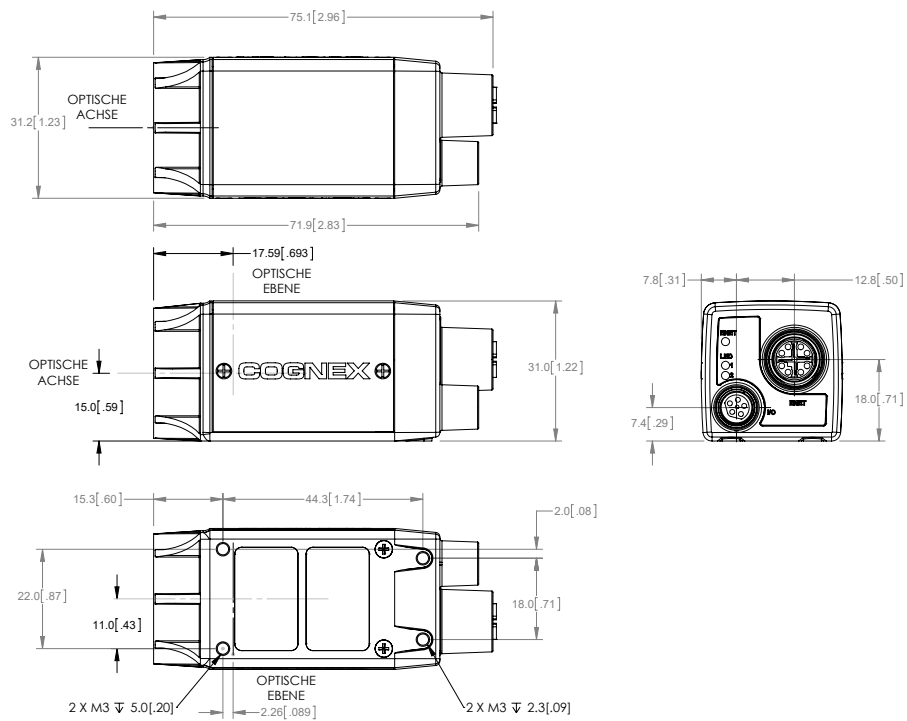


## In-Sight 8500P, 8501P, 8502P, 8505P

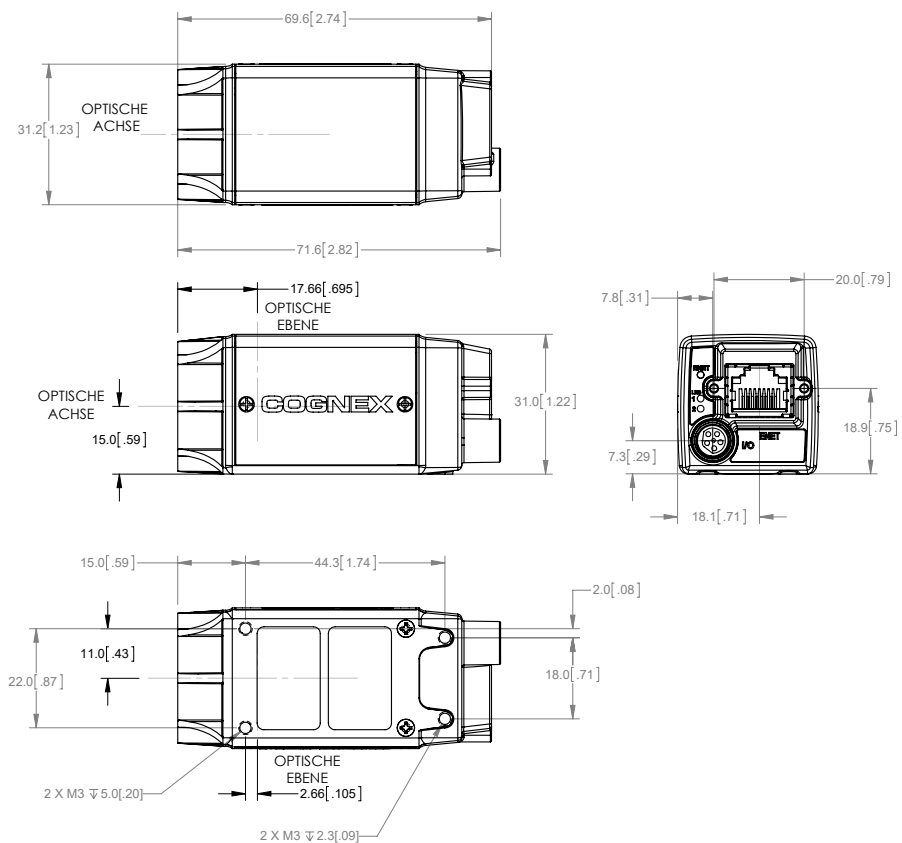




## In-Sight 8100, 8101, 8200, 8400, 8401, 8402



## In-Sight 8405



# SPEZIFIKATIONEN

	In-Sight 8100	In-Sight 8101	In-Sight 8200	In-Sight 8400	In-Sight 8401	In-Sight 8402	In-Sight 8405	In-Sight 8500P	In-Sight 8501P	In-Sight 8502P	In-Sight 8505P	
Leistungsfaktor	1X		1,7X	3,9X				4,6X				
Bildtyp	Schwarz-Weiß und Farbe						Schwarz-weiß		Schwarz-Weiß und Farbe			
Auftrags-/Programmspeicher	512 MB						14,8 GB					
Bildverarbeitungsspeicher	512 MB											
Sensortyp	CMOS, Global Shutter						CMOS, Rolling Shutter	CMOS, Global Shutter				
Auflösung	640 x 480	1280 x 1024	640 x 480	640 x 480	1280 x 1024	1600 x 1200	2592 x 1944	640 x 480 800 x 600	1280 x 1024	1920 x 1200	2448 x 2048	
HDR+ -Unterstützung <sup>1</sup>	Nein	Nein	Nein	Nein	Nein	Nein	Nein	Ja	Ja	Ja	Ja	
Bilderfassungsratesrate (fps)	Schwarz-weiß	217	76	217	217	76	53	13	133 108	66	55	32
	Farbe	135	45	135	135	45	33	k. A.	k. A.	k. A.	35	17
Objektivtyp	C-Mount											
Anzeige-LEDs	Netzwerk-Status, 2 konfigurierbare LEDs											
Integrierte E/A	1 eigener Trigger-Eingang, 2 High-Speed-Ausgänge (einschl. Stroboskop). Zusätzliche E/A-Schnittstellen über externes E/A-Modul CIO-MICRO <sup>2</sup> verfügbar.											
Stromversorgung	Power over Ethernet (PoE) Klasse 2						Power over Ethernet (PoE) Klasse 3					
Industrielle Anschlüsse	M 12: Power/Ethernet, M 8: E/A						RJ45: Power/ Ethernet, M 8: EA	M 12: Power/Ethernet, M 8: E/A				
Industrielle Protokolle	OPC UA, Ethernet/IP mit AOP, PROFINET Klasse B, iQSS, Modbus TCP, SLMP/SLMP Scanner											
Größe	31 mm x 31,2 mm x 75,1 mm						31 mm x 31,2 mm x 71,6 mm	35 mm x 32 mm x 75,55 mm				
Gewicht	132,2 g						78 g	192 g				
Netzwerk-Geschwindigkeit	10/1000/1000 Mbps (Gigabit)											
Rockwell Add-On Profil	Ja											

<sup>1</sup> HDR+ Unterstützung nur für Schwarz-Weiß-Modelle.

<sup>2</sup> Die Bildverarbeitungssysteme In-Sight 8505P/8500P/8501P/8502P müssen mit einer PoE-Stromquelle der Klasse 0, 3 oder 4 verbunden werden, die für mindestens 12,95 Watt ausgelegt ist. Das E/A-Modul CIO-MICRO ist ein PoE-Gerät der Klasse 2 und darf daher nicht zur Stromversorgung des In-Sight 8505P/8500P/8501P/8502P Bildverarbeitungssystems über den PoE-Anschluss des E/A-Moduls verwendet werden.

## COGNEX

Unternehmen aus der ganzen Welt vertrauen auf Lösungen von Cognex für die Bildverarbeitung und das Lesen von Barcodes zur Optimierung der Produktqualität, Senkung der Kosten und zur Kontrolle der Rückverfolgbarkeit.

Corporate Headquarters One Vision Drive Natick, MA 01760, USA

### Weltweite Vertriebsstandorte

#### Amerika

Nordamerika +1 844-999-2469  
Brasilien +55 11 4210 3919  
Mexiko +800 733 4116

#### Europa

Österreich +49 721 958 8052  
Belgien +32 289 370 75  
Frankreich +33 1 7654 9318  
Deutschland +49 721 958 8052

Ungarn +36 800 80291  
Irland +44 121 29 65 163  
Italien +39 02 3057 8196  
Niederlande +31 207 941 398  
Polen +48 717 121 086  
Spanien +34 93 299 28 14  
Schweden +46 21 14 55 88  
Schweiz +41 445 788 877  
Türkei +90 216 900 1696  
Großbritannien +44 121 29 65 163

#### Asien

China +86 21 6208 1133  
Indien +9120 4014 7840  
Japan +81 3 5977 5400  
Korea +82 2 530 9047  
Malaysia +6019 916 5532  
Singapur +65 632 55 700  
Taiwan +886 3 578 0060  
Thailand +66 88 7978924  
Vietnam +84 2444 583358

© Copyright 2021, Cognex Corporation. Alle Angaben und Informationen in diesem Dokument können ohne Vorankündigung geändert werden. Alle Rechte vorbehalten. Cognex, IDMax, PatMax RedLine, Hotbars, PowerGrid, PatMax, In-Sight und EasyBuilder sind eingetragene Warenzeichen von Cognex Corporation. OCRMax ist eine Marke der Cognex Corporation. Alle anderen Marken sind Eigentum der jeweiligen Inhaber.  
Lit.- Nr. ISM8000-DS-01-2021-DE

[www.cognex.com](http://www.cognex.com)